



Zur Installation einer leistungsfähigen Hydraulikanlage schlägt Padoan das **EASY KIT** vor.

Mit einer einzigen preiswerten Installation verfügt man über:

- Ölbehälter mit *Belüftung und Schauglas*.
- *Rücklaufilter*.
- *Presetting zur Montage des Kippventiles direkt am Tank*.

**Easy Kit** besteht aus wenigen montagefreundlichen Komponenten. (Bild 1).

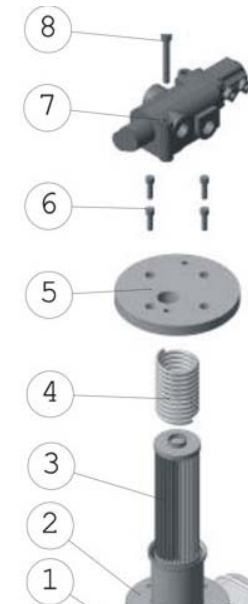
Der Filter ist sowohl mit dem Filterelement aus Zellulose 25 µm als auch mit Drahtnetz 60 µm erhältlich. Die Platte zur Montage des Kippventiles wird als Block in Stahlführung gefertigt.

**Easy Kit** kann bei der Bestellung eines neuen Tankes oder separat für die bereits installierten Produkte bestellt werden und kann auf folgenden Tanks montiert werden:

- auf allen Classic Öltanks zur Montage hinter dem Fahrerhaus,
- auf den Dual Öltanks 50/64 ab 100 Lt,
- auf den Dual Öltanks 63/70 ab 150 Lt. ( 250 Lt. ausgeschlossen),
- auf den Dual Öltanks 70/63 ab 150 Lt.,
- auf den Dual Öltanks 70/70 ab 170 Lt. (250 Lt. ausgeschlossen).

## INNENFILTERUNGSKIT

| Pos. | Artikelbezeichnung                                  |
|------|---|
| 1    | Gehäuserohr   |
| 2    | Dichtung  |
| 3    | Filterelement                                       |
| 4    | Feder   |
| 5    | Platte zur Montage des Kippventils                  |
| 6    | Schrauben zur Plattenmontage                        |
| 7    | Kippventil (nicht inbegriffen)                      |
| 8    | Schrauben zur Kippventilmontage (nicht inbegriffen) |



**Bild 1**